

只見駅開業60周年記念事業



篠崎 隆一 只見線写真展

—只見線を追って60年

篠崎隆一（しのざき りゅういち）

1940（昭和15）年、名古屋生まれ。

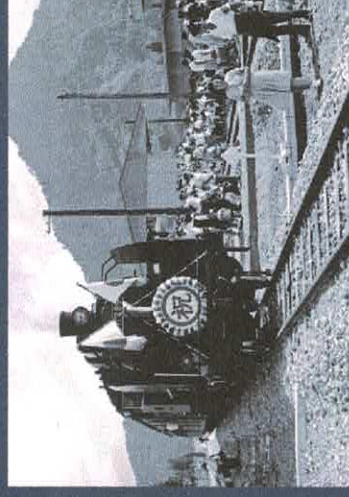
両親が会津若松市の出身で、大戦中は会津若松市と西会津町に疎開する。19歳から鉄道写真を撮り始め、東日本の鉄道を主に撮影を続ける。只見線は、開業以来60年
通い続ける最愛の路線。

2023

8/10（木）

～10/9（祝）

季の郷湯ら里 ロビー
（福島県只見町）



主催：JR 只見線利用促進実行委員会（只見町）